

東宝塚さとう病院

# 人間ドック のご案内



《実施日》 月～金曜日

《料 金》

1回目	93,500円
2回目以降	82,500円

(税込)

- ◆ MRIやマルチスライスCTなど最新の画像診断装置を積極的に取り入れ、短時間で高画質の画像診断を行います。
- ◆ 検査による侵襲はほとんどなく、従来一日以上必要としていた検査時間を半日で行うことで大幅な時間短縮を実現しました。
- ◆ 検査終了後、結果が全てそろい次第当院へお越しただいて結果説明をさせていただきます。  
総合的な診断結果と生活習慣病についての注意を十分な時間をかけ、納得して頂くまでご説明致します。  
日頃、お悩みになっている事がございましたら何でもご質問下さい。  
検査データの保存は責任を持ってさせていただきます。



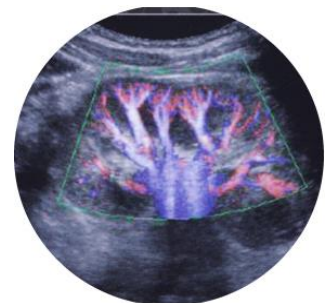
320列マルチスライスCT



頭部MRA画像



心臓超音波画像



腹部超音波画像



医療法人 愛心会

東宝塚さとう病院

Higashi Takarazuka Satoh Hospital

〒665-0873

兵庫県宝塚市長尾町2-1

TEL 0797-88-2200

URL <http://www.hts-hsp.com/>

# 検査項目

身体検査	身長、体重、肥満度(BMI)、血圧測定、腹囲
眼科検査	視力
聴力検査	1000Hz、4000Hz
血液学検査	血液一般、血液像、血液型
肝機能(肝・胆道・膵臓)	総蛋白、アルブミン、総ビリルビン、GOT、GPT、ALP、γ-GTP、アミラーゼ、LDH、CPK
腎機能(腎・尿路系)、便潜血	尿一般、尿沈渣、便潜血、クレアチニン、尿素窒素
糖、代謝、脂質	総コレステロール、中性脂肪、HDLコレステロール、LDLコレステロール、尿酸、空腹時血糖、HbA1c
電解質	Na、Cl、K、Ca、P、Fe
免疫血清	RF、CRP、RPR法、TPHA法
肝炎ウイルス	HBs抗体、HBs抗原、HCV抗体
腫瘍マーカー	CEA、AFP、CA19-9 男性PSA、女性CA125
脳血管の検査	頭部MRI、頭部MRA 頸部超音波検査
甲状腺の検査	甲状腺機能検査(TSH、FT3、FT4、マイクロゾーム抗体) 甲状腺超音波検査
心臓、肺、気管支の検査	心電図検査(安静時)、血圧脈波測定(ABI) 肺機能検査(肺活量、肺活量比) 胸部レントゲン(胸部正面)、乳腺レントゲン(女性技師が行います) 胸部CT(大動脈、肺、縦隔)、心臓超音波検査
食道、胃、十二指腸の検査	胃透視 または 胃内視鏡検査
肝、胆嚢、膵、腎、脾の検査	腹部超音波検査、腹部CT、内臓脂肪量の測定
診察・指導	問診、聴打診、乳房触診(女性のみ)、栄養指導

《料金》1回目 93,500円/2回目以降 82,500円(税込) 《実施日》月～金曜日

## オプション検査

検査項目			料金(消費税込)
喀痰検査	肺がん	喀痰細胞診	1,650円
血液検査	ピロリ菌感染	ピロリ菌	2,464円
	糖尿	1.5AG(糖尿)	880円
	血栓性疾患、動脈硬化疾患	血中脂肪酸分画測定	4,950円
腫瘍マーカー	扁平上皮がん	SCC	2,750円
	乳がん	CA15-3(女性のみ)	2,750円
	肺がん(特に扁平上皮がん)	CYFRA	3,520円
	肺がん(特に小細胞がん)	ProGRP	3,520円
アミノインデックス	胃がん、肺がん、大腸がん、前立腺がん、膵がん(男性)	男性AICS(5種)	35,200円
	胃がん、肺がん、大腸がん、乳がん、膵がん、子宮がん・卵巣がん(女性)	女性AICS(6種)	35,200円